



1

RONDE TAFEL AGF - QR-CODE VAN GS1

12.00 - 13.00 INLOOP met een lunch

13:00 – 13:15 OPENING & WELKOM

13.15 - 14.00 EEN QR CODE AAN DE KASSA; EEN ZEE VAN MOGELIJKHEDEN VOOR AGF...

Harrij Schmeitz
Voorzitter St. Fresh Upstream

Tom Quets
Sectormanager Agriculture

De komst van de QR-code van GS1 aan de kassa gaat niet aan de wereld van Groenten & Fruit voorbij. We geven een kijkje in de keuken van wat er nu al gebeurt en mogelijk is voor de (digitale) keten van Aardappelen, Groenten en Fruit. In 2027 is de sunrise datum van de QR code van GS1. GS1 QR-code aan de kassa. Wat betekent dat? Hoe is de code anders dan een gewone QR? Hoe werkt het? Wat is GS1 Digital Link?

14.00 - 14.45 RONDE TAFEL ; WELKE KANSEN ZIE JIJ?

Ronde Tafel Brainstorm in kleine groepen
Terugkoppeling door moderator per groep

14.45 - 15.15 PAUZE met DEMO in de GS1 STORE

15.15 - 16.00 RONDE TAFEL; WELKE UITDAGINGEN ZIJN ER OM DE KANSEN TE VERZILVEREN?

Ronde Tafel Brainstorm in kleine groepen
Terugkoppeling door moderator per groep

Recap

16.00 - 17.00 AFSLUITING & NETWERKBORREL

Maak je klaar voor de toekomst, scan en ontdek!

De QR-code van GS1 is de alles-in-één code. Zo kan de GTIN erin worden opgenomen, zoals we kennen van de streepcode, maar ook extra informatie als houdbaarheidsdatum, serienummer en batchnummer én meerdere webadressen. Het is de sleutel tot oneindig veel verschillende informatiebronnen.

IN SAMENWERKING MET

2

**INTRODUCTIE
HARRIJ SCHMEITZ**

DIGITAL SUPPLY CHAIN ROUNDTABLES
INTELLIGENTE QR-CODE:
Nieuwe barcode in het schap;
Kansen voor de AGF-keten!

18 april 2024 - 12.00-17.00 uur
Demo Center
Fruit Tech Campus - Geldermalsen

FRESH UPSTREAM
GSI NETHERLANDS AGRICULTURE PROGRAM

GSI Nederland | Demo Center

3

**ALWEER EEN
CERTIFICAAT ...**

**ZOET
MAAR NIET
SOFT**

van Nederlandse bodem

- Fruit Masters.
- PLANET PROOF
- ENVIRONMENTAL MANAGEMENT SYSTEM ISO 14001
- SUSTAINABLE
- GLOBALG.A.P.
- BRC FOOD CERTIFICATED
- FOODSAFETY
- SMETA GLOBALG.A.P. GRASP
- SOCIAL ENTREPRENEURSHIP
- Wij gebruiken 100% groene stroom
- ENERGY / FOOTPRINT

FRESH UPSTREAM
GSI NETHERLANDS AGRICULTURE PROGRAM

4



5



6



7



8



9



10



11



12



13

GS1 standards in the agri-food supply chain.

Cherry Hill ORCHARDS

I LOVE IT WHEN A PLAN COMES TOGETHER

- PRODUCT**
Code lists and symbol technology.
Example: order invoice, transport order or lab message.
- LOCATION**
GLN (Global Location Number) identifies a physical location within the chain. Name, address details and the type of chain partner are linked to this number, which corresponds to one physical location in the world.
Example: Orchard, greenhouse, farm.
- BATCH**
The Batch or Lot number identifies a batch of raw materials or products that travel through the supply chain, linked to a unit of time.
Example: A production batch identification or the number is mandatory on the trading package (from Carton, Box).
- DELIVERY**
The SSCC (Serial Shipping Container Code) uniquely identifies each logistical unit, so you can follow and find this through the entire chain.
Example: Pallet, full container.

GPC Brick (Global Product Classification) divides products into groups, linked to certain characteristics.
Example: Stone Fruits, Stone Fruit, Berries and Small Fruit.

with CTIN (Global Trade Item Number) a product is given a unique article number, often in the form of a barcode.
Example: Pre-packed units, Variety Packs/Mixes.

14



15

DE QR-CODE VAN GS1
TOM QUETS

DIGITAL SUPPLY CHAIN ROUNDTABLES
INTELLIGENTE QR-CODE:
Nieuwe barcode in het schap;
Kansen voor de AGF-keten!

18 april 2024 - 12.00-17.00 uur

GS1 Nederland | Demo Center | Fruit Tech Campus - Geldermalsen

FRESH UPSTREAM
GS1 NETHERLANDS AGRICULTURE PROGRAM

16



50 jaar geleden
introductie van de
barcode (EAN / GTIN)

- Not-for-profit
- Open standaarden
- Wereldwijd 2 miljoen bedrijven
- Actief in 150 landen
- 6 miljard 'beeps' per dag



18

Sectoren



- Levensmiddelen & drogisterij
- Marktplaatsen en e-commerce
- Doe-het-zelf, tuin & dier
- Agrarisch & vers
- Gezondheidszorg
- Foodservice
- Mode



19



20

- Neutraal, onafhankelijk, geen commerciële IT-leverancier
- Gegevens verzamelen, identificeren, valideren, delen
- Chaos verminderen door standaardiseren informatiestromen
- Interoperabiliteit op internationaal niveau
- Betrokken (netwerk- en samenwerkingsgericht)

GS1 Nederland

21




23




24











Maar het gaat verder dan product & locatie identificatie...




Identificeren

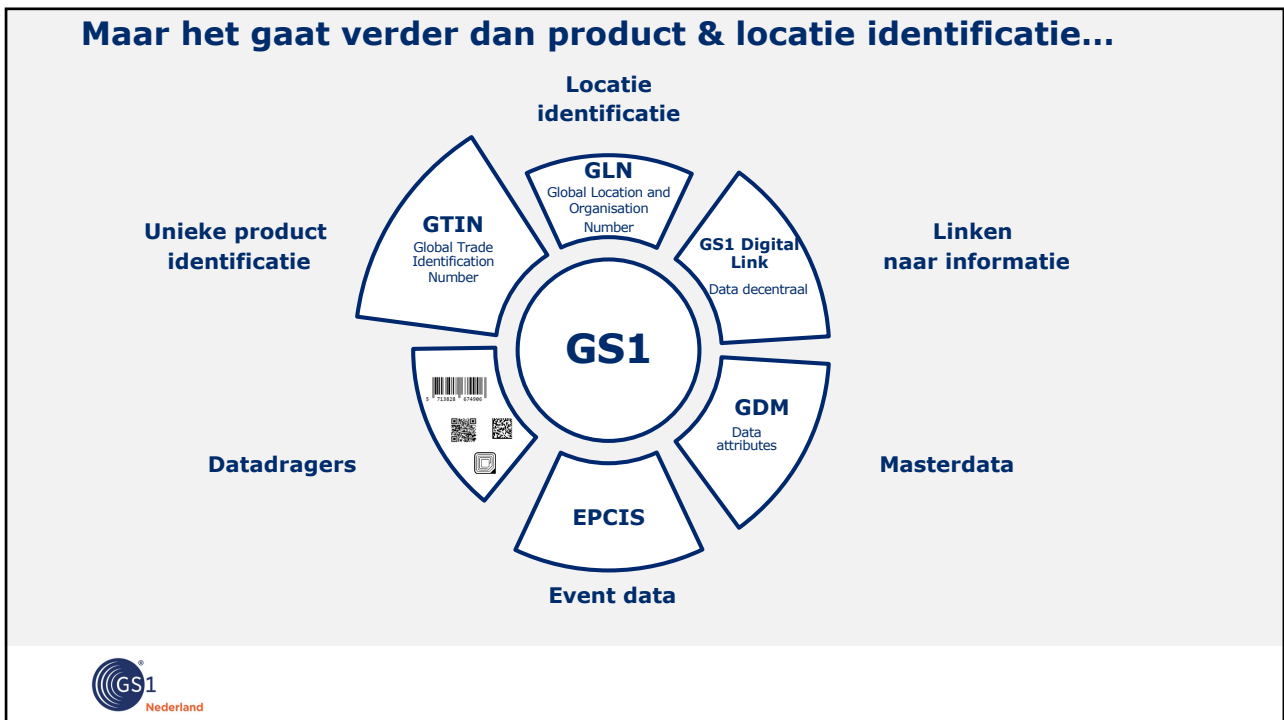


Data vastleggen en delen

 <p>Producten (GTIN/EAN)</p>	 <p>QR-code en RFID</p>	
 <p>Verified by GS1</p>	 <p>GS1 Digital Link</p>	 <p>Transactionele data</p>
 <p>Locaties en organisaties (GLN)</p>	 <p>Productdata (GDSN/ GS1 Data Source)</p>	 <p>Event data (EPCIS)</p>
 <p>Logistieke eenheden (SSCC)</p>	 <p>Registers</p>	

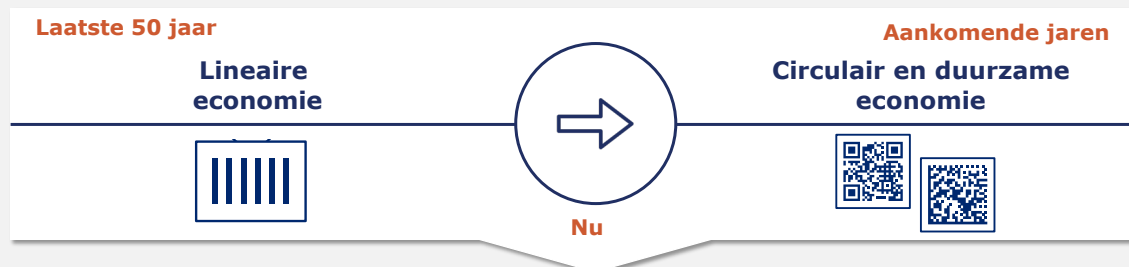


25



26

Waar staan we?



**GS1 sluit aan bij de veranderende economie van lineair naar circulair.
Met de QR-code van GS1 als basis voor circulaire oplossingen.**



27

Eind 2027

- Retailers moeten de QR-code van GS1 (minimaal EAN/GTIN) kunnen scannen:
 - Point-of-sale
 - Zelfscanners
 - Informatiezuilen
- Het is een **besluit vanuit The Consumer Goods Forum**, een wereldwijd platform van toonaangevende retailers en leveranciers. Het is dus geen wetgeving.
- Leveranciers kiezen zelf welke businesscase zij zien met de QR-code van GS1.



29

Verschil gewone QR-code en QR-code van GS1

- De gewone QR-code verwijst naar één webpagina. De QR-code van GS1 kan naar **meerdere webpagina's of digitale bronnen** linken met **GS1 Digital Link**.
- De gewone QR-code kun je niet aan de **kassa** scannen omdat die alleen een URL bevat. De QR-code van GS1 kan (binnenkort) wel gescand worden aan de kassa.
- De QR-code van GS1 kan **extra data** bevatten, zoals houdbaarheidsdatum, batch/lotnummer en het serienummer.

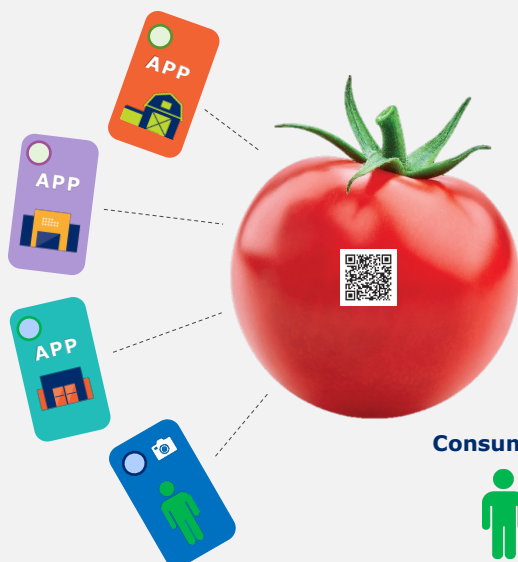


[Meer weten?](#)



32

QR-code van GS1



Consument



Teler



- Productdata
- Houdbaarheid
- Recepten/promoties
- Certificaten
- Inzicht in voorraad

Groothandel



- Productdata
- Inkoopcondities
- Recepten/promoties
- Certificaten
- Inzicht in voorraad
- Leveringsinfo

Retailer




- Point of sale scanning
- Herkomst/reis door de keten
- ingrediënten/allergenen/nutriënten

- Point of sale scanning
- Houdbaarheid
- Dynamic Pricing



33

QR-code van GS1



- GS1 codes** voor de supply chain en Point of Sale
- Marketing
- Productinformatie voor consumenten
- Fabrikantgegevens

GS1 Digital Link

- GS1 codes voor de supply chain en Point of Sale
- Marketing
- Productinformatie voor consumenten
- Fabrikantgegevens
- En nog veel meer...

34

Wat is GS1 Digital Link?

- Het is een **systematiek!**
- Een **standaard** van GS1
- Een slimmigedje voor in de QR-code
- De **verbinder** tussen de **fysieke** producten, locaties, ... en **online**

url

GTIN

<https://id.gs1.org/01/08721008864013>

Product key


↑





35

Wat is GS1 Digital Link?




<https://id.gs1.org/01/08712345678906/10/04113AB>

GS1 digital URL link* GTIN/EAN Batch nummer (optioneel)

maar kan ook een GLN locatie zijn...

maar kan ook een Expiry date zijn...



38



RONDE TAFEL WELKE KANSEN ZIE JIJ?

DIGITAL SUPPLY CHAIN ROUNDTABLES
INTELLIGENTE QR-CODE:
Nieuwe barcode in het schap;
Kansen voor de AGF-keten!

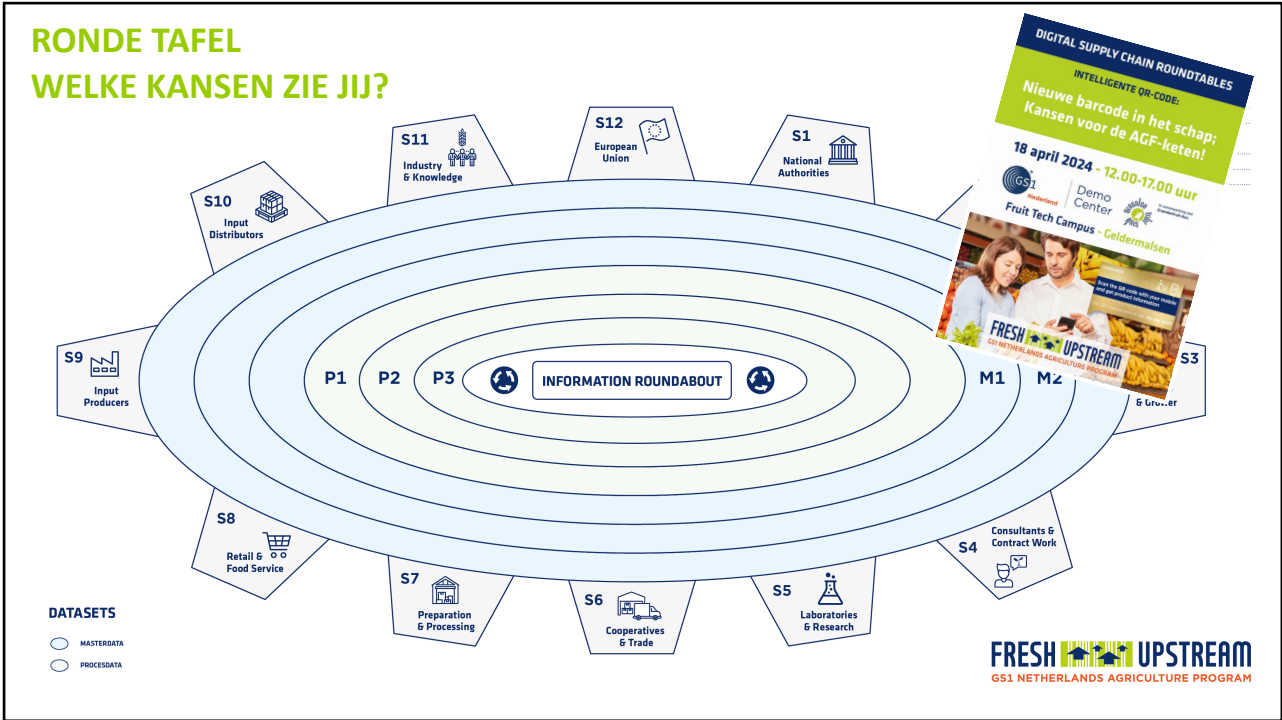
18 april 2024 - 12.00-17.00 uur

GS1 Nederland | Demo Center | Fruit Tech Campus - Geldermalsen

FRESH UPSTREAM
GS1 NETHERLANDS AGRICULTURE PROGRAM



41



42

PAUZE & DEMO

FRESH UPSTREAM
GS1 NETHERLANDS AGRICULTURE PROGRAM

Demo Center

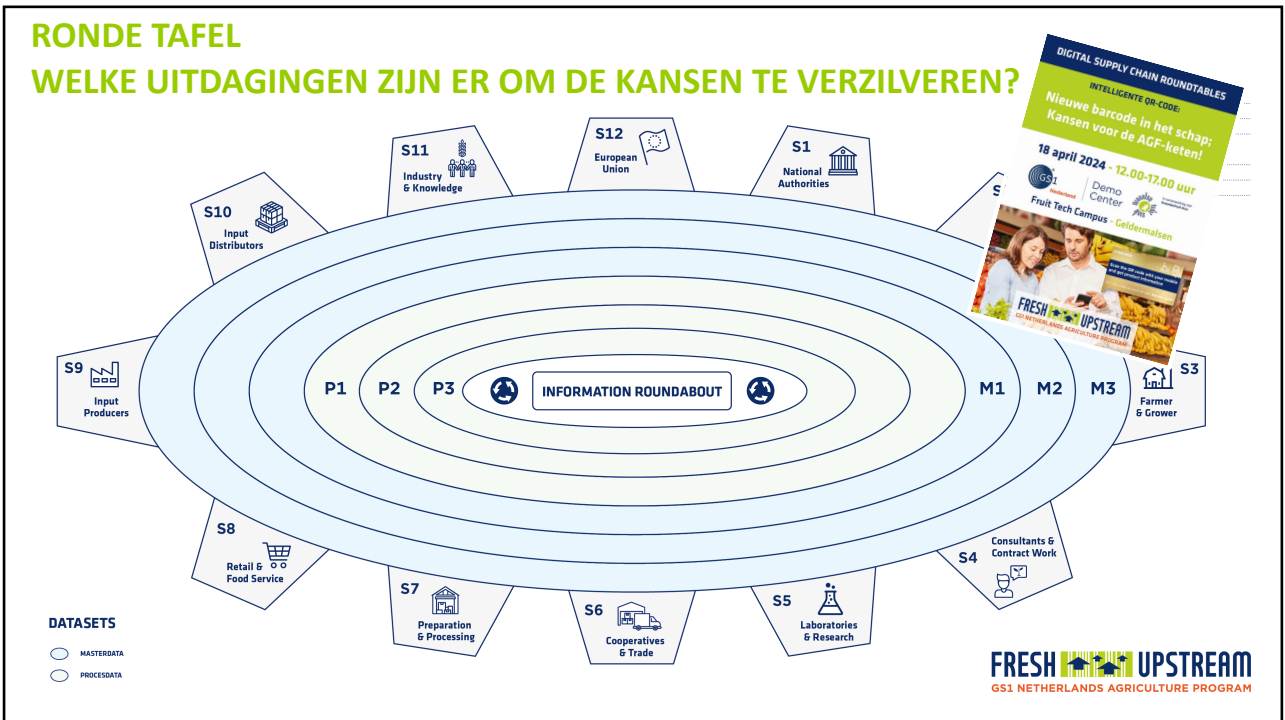
43

RONDE TAFEL WELKE UITDAGINGEN ZIJN ER OM DE KANSEN TE VERZILVEREN?

FRESH UPSTREAM
GS1 NETHERLANDS AGRICULTURE PROGRAM

GS1 Nederland | Demo Center

44



45

VOLGENDE STAPPEN..

DIGITAL SUPPLY CHAIN ROUNDTABLES
INTELLIGENTE QR-CODE:
Nieuwe barcode in het schap;
Kansen voor de AGF-keten!

18 april 2024 - 12.00-17.00 uur
 GS1 Nederland | Demo Center
 Fruit Tech Campus - Geldermalsen

FRESH UPSTREAM
 GS1 NETHERLANDS AGRICULTURE PROGRAM

GS1 Nederland | Demo Center

46

VOLGENDE STAPPEN..

DENK MEE...
 STEL JE KANDIDAAT VOOR DE
BUSINESSCOUNCIL
AGRICULTURE i.o.

TEST MEE...
 MELD JE AAN VOOR EEN
PROOF OF CONCEPT

SLIDES?
 BINNENKORT OP
WWW.FRESHUPSTREAM.COM

NEXT WORKSHOPS
 BINNENKORT ROUNDTABLES
 ANDERE SECTOREN
WWW.FRESHUPSTREAM.COM

INFORMATION ROUNDTABOUT

FRESH UPSTREAM
 GS1 NETHERLANDS AGRICULTURE PROGRAM

GS1 Nederland | Demo Center

47

BORREL

DIGITAL SUPPLY CHAIN ROUNDTABLES
INTELLIGENTE QR-CODE:
Nieuwe barcode in het schap;
Kansen voor de AGF-keten!

18 april 2024 - 12.00-17.00 uur

GS1 Nederland | Demo Center
Fruit Tech Campus - Geldermalsen

FRESH UPSTREAM
GS1 NETHERLANDS AGRICULTURE PROGRAM

GS1 Nederland | Demo Center

48

IT ALL STARTS WITH LOCATION!

FRESH UPSTREAM
GS1 NETHERLANDS AGRICULTURE PROGRAM

PRECISION GROWING
DATASCIENCE
CERTIFICATION
SMART LOGISTICS
FOODSAFETY
DIGITAL SUPPLYCHAIN
FOOTPRINT

NINO; NATIONAL IDENTIFICATION = NO OPTION FOR FRESH = FOOD

NINO: National Identification is no option
ORIGIN GLN: 8717953000006
NINO: National Identification is no option

49